

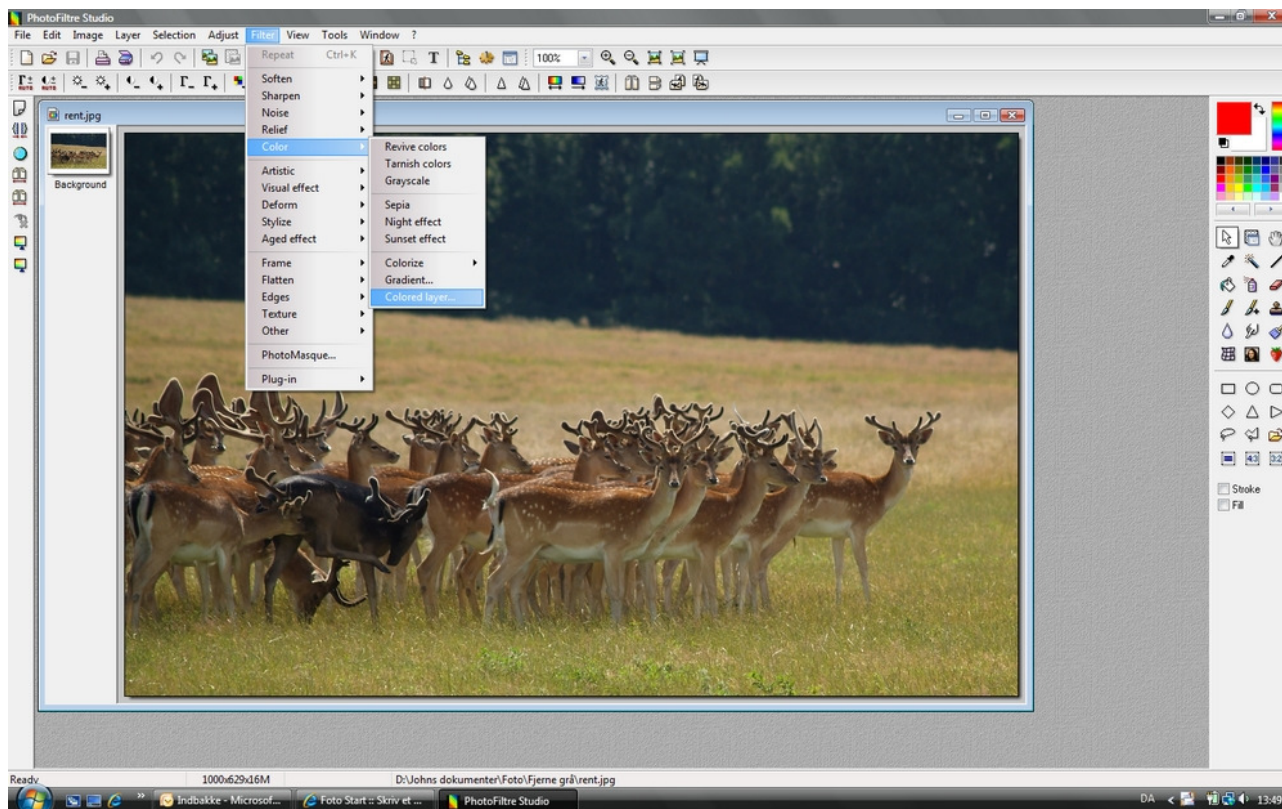
Få mere farve – og mere klar farve uden at drukne billedet med saturation: Fjern gråtoner

Af John Nyberg, www.hdrfoto.dk
Version: 2009, april.

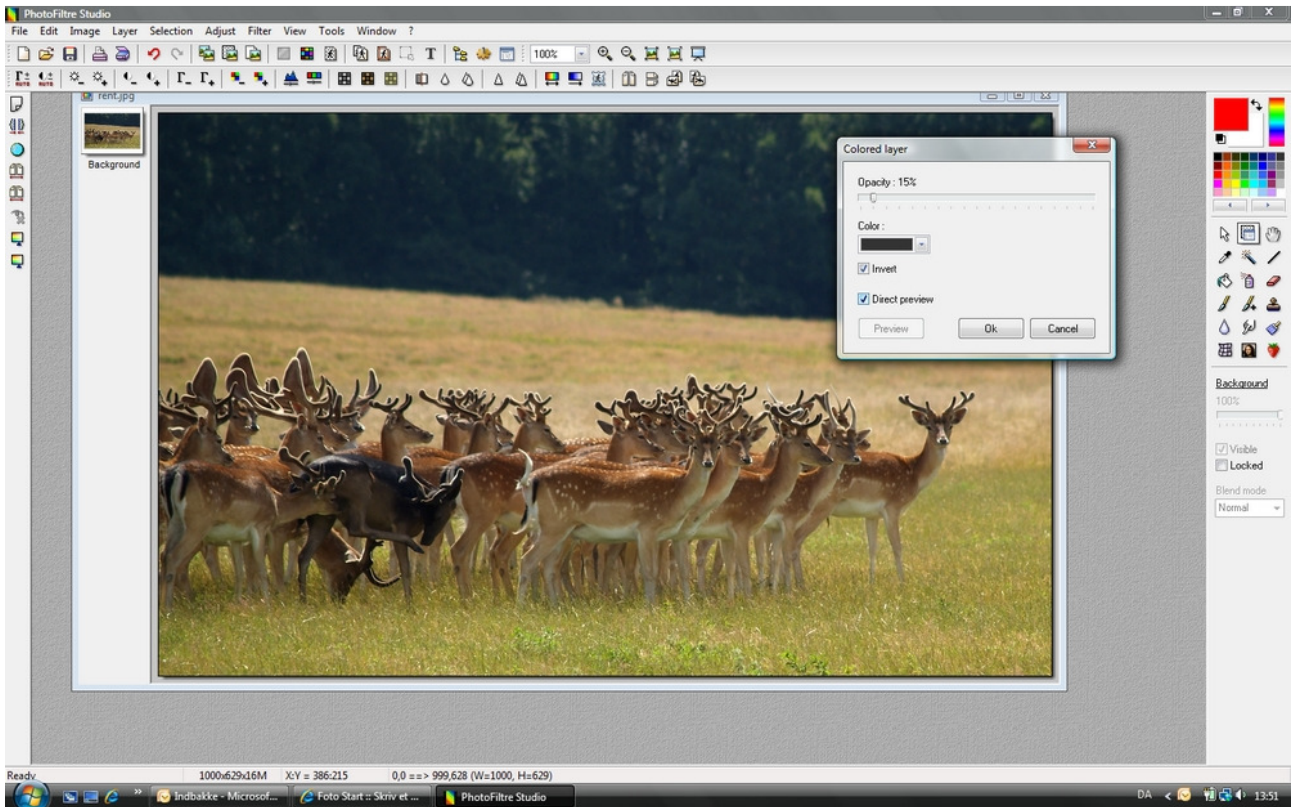
Jeg har ofte været temmelig sur over, at jeg skulle skrue op for saturation eller fjumse med kontrasten, når jeg efterbehandler billeder. For med saturation bliver det tit for meget farvelade - og saturation indfanger også farver eller nuancer, som jeg ikke vil have ændret - og samtidig tenderer kontrasten hurtigt til at brænde højlyset helt ud og gøre skyggerne til "bare sort".

Derfor går jeg en anden vej. Jeg trækker grå-toner ud af billederne. For oplevelsen af et billedes farveintensitet er ikke kun et spørgsmål om den absolutte styrke af en farve. Det er i mere et spørgsmål om den relative styrke - altså i forhold til andre de farver. Samtidig er grå den farve, der tager klarheden ud af billederne – og af farverne.

I Photofiltre er det legende let at trække gråtoner ud. Man vælger "filter", "color" og "colored layer".



Herefter kommer en menu frem med muligheden for at vælge hvilke farver, man ønsker, at invert (altså trække ud) og løbende preview.



Skyderen giver styrken.

Det er da nemt.

Man skal selvfølgelig være opmærksom på, at når der trækkes mørkegrå farve ud af billedet, så lysnes hele billedet – og når der trækkes lysegrå farve ud af billedet, så gøres hele billedet mørkere.

Det rene billede:



De efterfølgende billeder har kun den ændring, der er nævnt. Det er altså det rene billede, der bearbejdes.

Her er der givet en 10% forøgelse af kontrasten:



Her har jeg klikket en gang på "forøg saturation":



Her har jeg klikket en gang på "minus gamma":



Og her er der så trukket 15% mørkegrå ud af billedet:



Min pointe er, at jeg får fremhævet farver og kontrast uden at forøge den absolutte værdi. Dermed formindsker jeg risikoen for udbrænding, alt-går-i-sort og den slags. Ydermere kan jeg, ved at vælge forskellige gråtoner, regulere hele lyset i billedet. Men vær opmærksom på, at man ved at vælge at fjerne en lys gråtone, hurtigt får et meget mørkt billede.